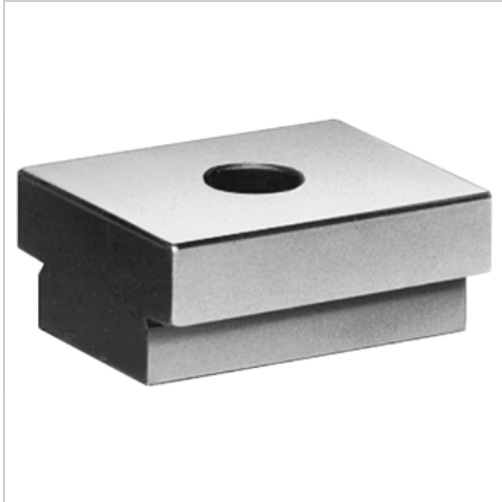




Nutenstein fest M6x16 18mm



30,00 €

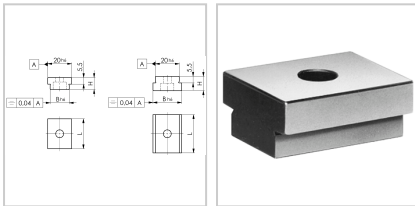
Prices excl. VAT plus shipping costs

Art nr.: **2646918**

C 15, einsatzgehärtet und geschliffen

Hinweis:

B1 ... Nutmaß an der Vorrichtung B ... Nutmaß an der Maschine Schraubengröße ... zylindrische Schraube DIN 84 oder DIN 4762



Properties

Ausführung:	für kleine Maschinen
B1 (mm):	20
Einsatz:	feste Nutensteine werden paarweise in die genormte, 20 mm breite Richtnut von Schraubstöcken oder Vorrichtungen eingeschraubt, durch Wechseln der Nutensteine kann auf Maschinen mit verschiedenen Nutenbreiten gearbeitet werden

Variants

Code	Schraubengröße	L (mm)	B (mm)	H (mm)	PU	Price/PU
2646910	M6 x 10	22	10	10	1 Stück	€30.00

Code	Schraubengröße	L (mm)	B (mm)	H (mm)	PU	Price/PU
2646912	M6 x 10	22	12	10	1 Stück	€30.00
2646914	M6 x 16	25	14	10	1 Stück	€30.00
2646916	M6 x 16	25	16	10	1 Stück	€30.00
2646918	M6 x 16	25	18	10	1 Stück	€30.00
2646922	M6 x 16	32	22	12	1 Stück	€34.40
2646924	M6 x 16	32	24	12	1 Stück	€38.80