



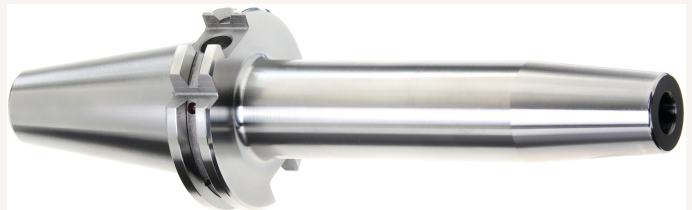
Schrumpffutter SK40 DIN69871 Form AD/B D18mm L120mm

Art nr.: 2347118X120

aus hochfestem Warmarbeitsstahl, schlanke Bauweise, hohe Rundlaufgenauigkeit von 0,003 mm, feingewuchtet, sichere Kraftübertragung, hohe Drehmomentübertragung, verzugsfrei durch optimale Wärmebehandlung, hohe Positionier- und Wiederholgenauigkeit, ab Durchmesser 6 mm mit Längeneinstellschraube, mit Bohrung für Balluff-Chips

Hinweis:

Schrumpffutter auf Anfrage auch in anderen Abmessungen und Spindelschnittstellen lieferbar!



131,90 €

Technische Spezifikationen