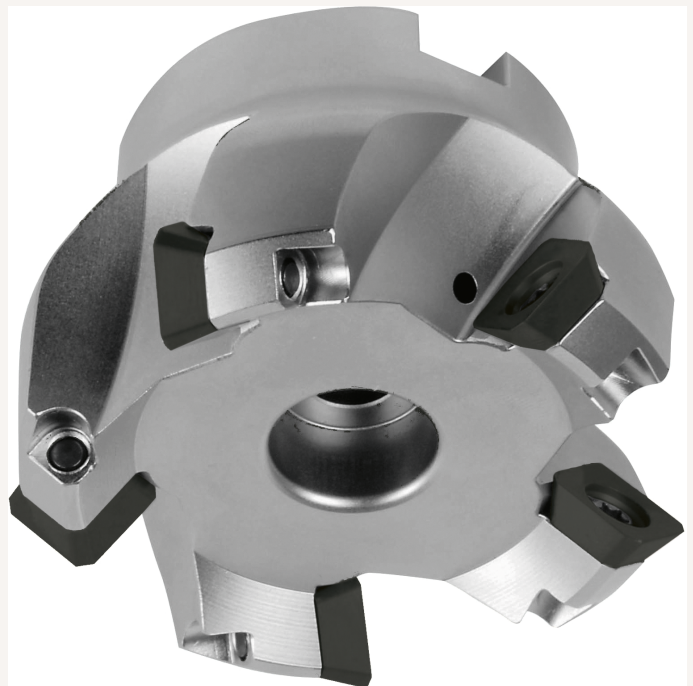




## Aufsteck-Planfräser 45° Z6 IK für WSP SD.T 1204 D80mm

Art nr.: 170119080  
extrem weichschneidend durch stark positive  
Geometrie, geringe Leistungsaufnahme für den  
Einsatz auf schwächeren Maschinen

**257,10 €**



### Technische Spezifikationen