



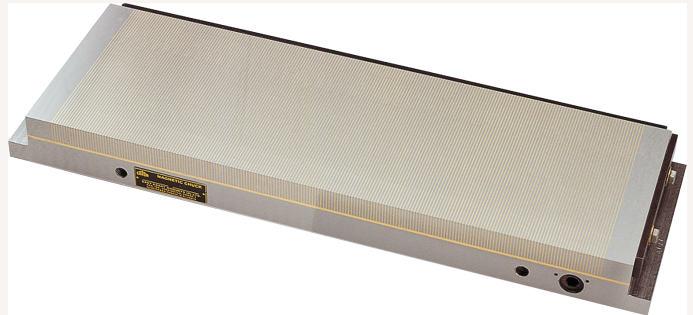
Permanent Magnetspannplatte mit feiner Polteilung MICROFINE für Schleifarbeiten H48mm L250mm B125mm

Art nr.: **25505250X125**

niedrige Bauhöhe bei hoher Haltekraft, Bearbeitung der Haftfläche bis max. 8 mm Tiefe, flüssigkeitsdicht, mechanisch EIN/AUS-schaltbar, Werkstücke können spannungsfrei und schnell gespannt werden, Fünf-Seiten-Bearbeitung, geringe Eindringtiefe der Magnetkraft, da flaches Magnetfeld durch kleine Polteilung

Hinweis:

Das Maß C ist eine Zirkaangabe.



424,95 €

Technische Spezifikationen