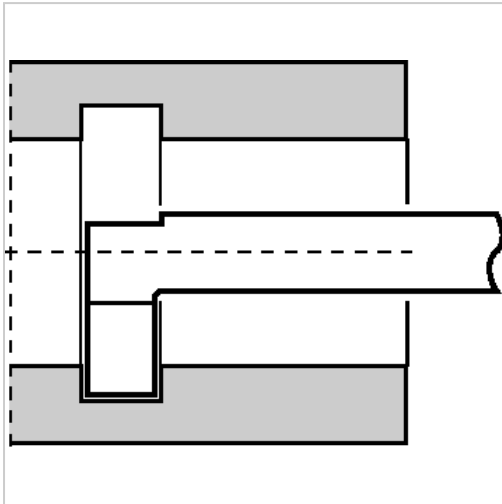




Hakendrehmeißel HM rechts P25/30 WN263 L160mm S12mm

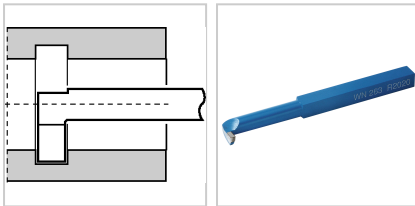


16,65 €

Prices excl. VAT plus shipping costs

Art nr.: **1832712**

Stahlschaft mit ca. 750 N/mm² Festigkeit und plangefräster Auflagefläche, mit aufgelöteter und scharfgeschliffener Hartmetall-Schneidplatte bestückt, Toleranz Gesamtlänge: max. +/- 5%



Properties

Einsatz:	geeignet für Stahl, Stahlguss, langspanende Eisenwerkstoffe und Temperguss
Form des Schaftes:	4-kant
Norm:	Werksnorm
Schneidrichtung:	rechts
Schneidstoff:	P25/30

Variants

Code	Dmin (mm)	B (mm)	S (mm)	L (mm)	H (mm)	PU	Price/PU
1832710	22	10	3	140	10	1 Stück	€15.15

Code	Dmin (mm)	B (mm)	S (mm)	L (mm)	H (mm)	PU	Price/PU
1832712	28	12	4	160	12	1 Stück	€16.65
1832716	34	16	5	180	16	1 Stück	€19.65
1832720	40	20	6	210	20	1 Stück	€21.95
1832725	49	25	8	250	25	1 Stück	€27.85