



**SPANNAX® Anschlagfutter mit vollem Durchlass Gr. 65 A2-5 D157**

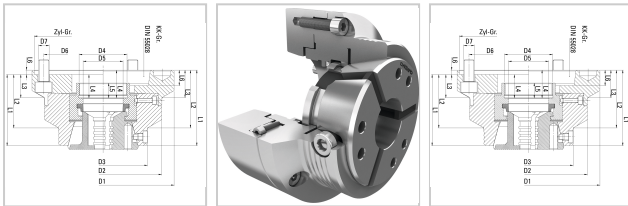


**1.782,40 €**

Prices excl. VAT plus shipping costs

Art nr.: **22260065X5**

hochgenaue Axialreferenz der Werkstücke durch Niederzug auf Anschlag, spindelschonend durch geringe Fliehkräfte, kurze Umrüstzeiten auf Durchgang durch schnellwechselbaren Anschlag



**Properties**

**Einsatz:**

an CNC-Drehmaschinen, ideal für die Bearbeitung von Einlegeteilen und Stangenmaterial auf der Hauptspindel

**Variants**

Cod e	Gr-	D3 (m m)	D6 (m m)	ma x-Drehzahl (U/min)	L1 (m m)	D5 (m m)	Ge win de	L4 (m m)	L6 (m m)	L5 (m m)	D1 (m m)	L2 (m m)	Sch rau ben grö ße	D2 (m m)	L3 (m m)	PU	Pric e/P U
-------	-----	----------	----------	-----------------------	----------	----------	-----------	----------	----------	----------	----------	----------	--------------------	----------	----------	----	------------

222 600 42X 5	GT4 2, KK A2- 5	100	104, 8	700 0	105	46	M54 x 1,5	36,5	16,5	17	132	68	M10 (4 x 90°)	-	-	1 Stü ck	€1,6 05.9 0
222 600 42X 6	GT4 2, KK A2- 6	100	133, 4	700 0	105	46	M54 x 1,5	36,5	17,5	17	160	68	M12 (4 x 90°)	132	36	1 Stü ck	€1,7 82.4 0
222 600 42X 140	GT4 2, ZYL 140	100	104, 8	700 0	90	46	M54 x 1,5	21,5	6	17	150	53	M10 (3 x 120 °)	132	15	1 Stü ck	€1,9 92.0 0
<b>222 600 65X 5</b>	<b>GT6 5, KK A2- 5</b>	<b>122</b>	<b>104, 8</b>	<b>600 0</b>	<b>112</b>	<b>68</b>	<b>M78 x 1,5</b>	<b>39</b>	<b>19</b>	<b>17,5</b>	<b>157</b>	<b>69</b>	<b>M10 (4 x 90°)</b>	<b>-</b>	<b>-</b>	<b>1 Stü ck</b>	<b>€1,7 82.4 0</b>
222 600 65X 6	GT6 5, KK A2- 6	122	133, 4	600 0	110	68	M78 x 1,5	37	17,5	17,5	157	67	M12 (4 x 90°)	-	-	1 Stü ck	€1,8 27.6 0
222 600 65X 8	GT6 5, KK A2- 8	122	171, 4	600 0	114	68	M78 x 1,5	41	20	17,5	202	71	M16 (4 x 90°)	157	47	1 Stü ck	€2,0 43.8 0
222 600 65X 140	GT6 5, ZYL 140	122	104, 8	600 0	112	68	M78 x 1,5	39	5	17,5	157	69	M10 (3 x 120 °)	-	-	1 Stü ck	€2,0 43.8 0
222 600 65X 170	GT6 5, ZYL 170	122	133, 4	600 0	110	68	M78 x 1,5	37	5	17,5	180	67	M12 (6 x 60°)	157	13	1 Stü ck	€2,0 78.0 0