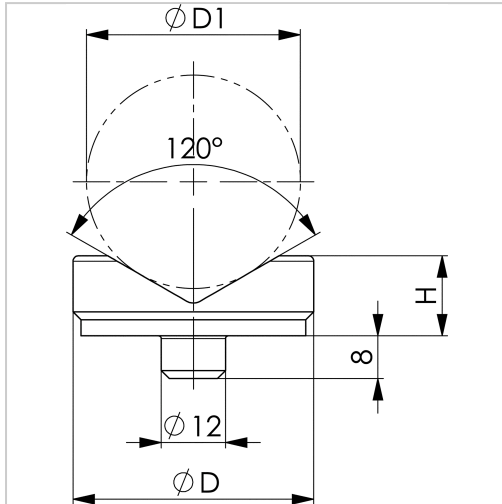




Prismaaufsatz Wellend. 10-50 D65xH30mm

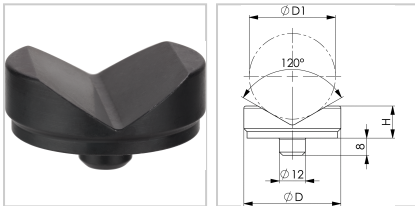


49,10 €

Preise exkl. MwSt. zzgl. Versandkosten

Artikelnummer: **2638465**

Stahl vergütet, im Brünierton angelassen



Eigenschaften

Einsatz:

in Verbindung mit allen Schraubböcken geeignet, zum Unterstützen und Ausrichten von Guss- und Schmiedewerkstücken

Ausführungen

Code	D (mm)	H (mm)	Größe	D1 (mm)	VE	Preis/VE
2638445	45	15	45	10 - 50	1 Stück	26,40 €
2638465	65	30	65	22 - 100	1 Stück	49,10 €