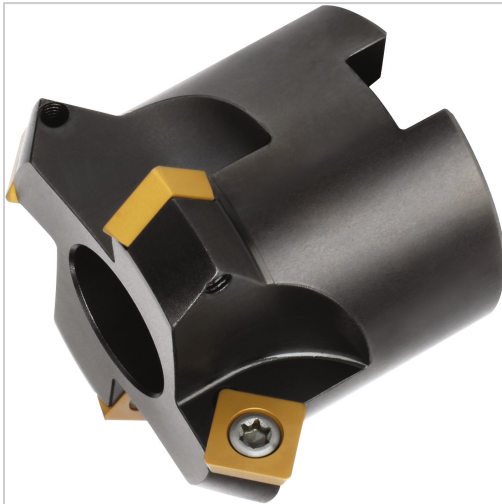




## Aufsteck-Fasfräser "M25" 45° Z5 für WSP SP..1204.. D63mm



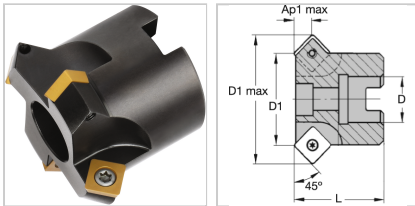
# WIDIA

## 480,50 €

Preise exkl. MwSt. zzgl. Versandkosten

Artikelnummer: **17185063**

zum Anfasen von Kanten und Bohrungen



### Eigenschaften

|                        |  |
|------------------------|--|
| Bearbeitungsverfahren: | Fasfräsen/Fasen  |
| D (mm):                | 22   |
| Einsatz:               | universell auf allen Waagrecht- und Senkrechtfräsmaschinen |
| Einstellbarkeit:       | Nein   |
| L (mm):                | 40   |
| Norm:                  | Werksnorm  |
| Schneidrichtung:       | rechts   |

### Ausführungen

| Code     | Z | D1 (mm) | Passend zu        | Ap1 max (mm) | D1 max (mm) | VE      | Preis/VE |
|----------|---|---------|-------------------|--------------|-------------|---------|----------|
| 17185050 | 4 | 50      | WSP<br>SP..1204.. | 8,3          | 67          | 1 Stück | 403,50 € |
| 17185063 | 5 | 63      | WSP<br>SP..1204.. | 8,3          | 80          | 1 Stück | 480,50 € |