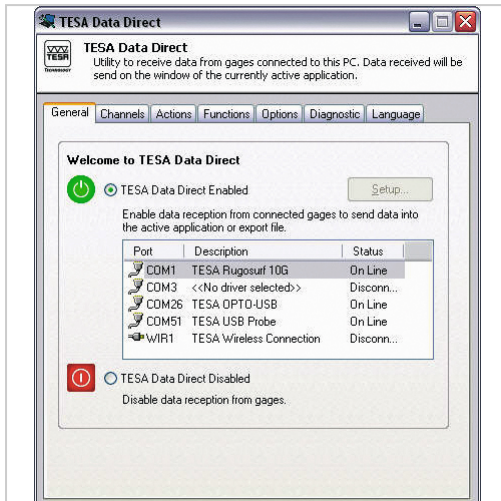




Software Datenübertragung TESA DataDirect



500,00 €

Preise exkl. MwSt. zzgl. Versandkosten

Artikelnummer: **329751**



Software TESA DataDirect: - diese Software dient dazu, die Messwerte von den meisten Messgeräten von TESA, die mit einer digitalen Schnittstelle RS 232 versehen sind, in Echtzeit zu erfassen und zu verarbeiten - sie verfügt über einen seriellen Eingangs- und Ausgangstreiber, der besonders für TESA Messgeräte, jedoch auch für Geräte anderer Hersteller, konfiguriert wurde, die Messdaten können zu Ihren Arbeitsblättern, Datenbanken und Statistikmodulen sowie in Anwendungen von Windows® übertragen werden - mit diesem bedienerfreundlichen Rechnerprogramm ist es einfach, Ihre eigenen Prüfberichte für das Messen von Werkstücken zu erstellen - Programm-Optionen: Exportieren von CSV-Dateien, Befehle ASCII, dynamische Anzeige Software TESA StatExpress: - die Software unterstützt Ihre Qualitätssicherung in Ihren Fertigungsprozessen, Ihre entsprechenden Kontrollkarten können erfasst, verarbeitet und archiviert werden - dieses Rechnerprogramm ist zu jedem TESA-Messgerät kompatibel - vom Messschieber über Mehrkoordinatenmessmaschinen und optische Messmaschinen - durch die Flexibilität der eingefügten Software DataDirect können Datenübertragungen zu den meisten vorhandenen elektronischen Messgeräten einfach erfolgen - StatExpress ermöglicht u. a. die Erstellung von Messprotokollen mit Messwerten eines einzigen Messgerätes oder mehrerer, die Eingabe von Grenzwerten, die Behandlung statistischer Merkmale, die Ausgabe verschiedener Prüfberichte, die Berechnung von Kontrollkarten XR und vieles mehr - Programm-Optionen: Exportieren und Importieren von CSV-Dateien, Tabelle mit Messwerten, Kontrollkarte XR,

Messprotokoll je Werkstück, Messprotokoll je Prüfmerkmal, gleichzeitige Messwerterfassung, Gesamt-Prüfbericht, passwortgeschützte Einstellung, Prüfberichte in pdf, html und anderen Formaten, Einstellen der induktiven USB-Messtaster und BPI-Boxen, Nulleinstellung und Plausibilitätstest
 Mindestanforderung für Rechner: - Microsoft Windows® 7/8/10
 Software TESA DataViewer: - Software zur Anzeige und Verwaltung von Daten - Software exportiert die Daten in Verarbeitungssoftware STAT-EXPRESS, Q-DAS oder MS Excel® - nur verwendbar für TESA Messmittel mit TLC-BLE-Verbindung~Software TESA DataDirect

Ausführungen

Code	Ausführung	VE	Preis/VE
329751	Software TESA DataDirect	1 Stück	500,00 €
329752	Software TESA StatExpress	1 Stück	1.209,90 €
329754	Software TESA DataViewer	1 Stück	0,00 €