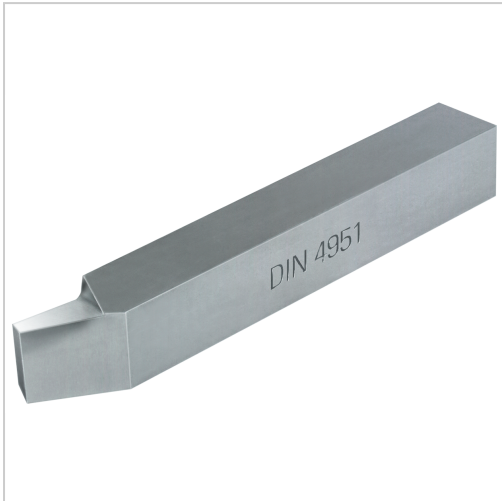




Gerader Drehmeißel HSSE rechts DIN4951 L140mm S16mm

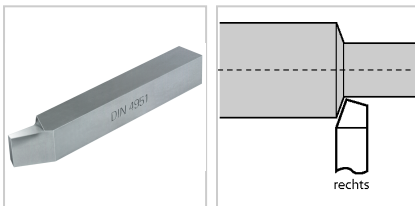


36,30 €

Preise exkl. MwSt. zzgl. Versandkosten

Artikelnummer: **1820216**

Schaft 10 mm in HSS-E-Vollstahlausführung, Schaft ab 12 mm HSS-E stumpfgeschweißt, Schneide gebrauchsfertig geschliffen



Eigenschaften

Einsatz:	für hohe Schnittleistungen in der Einzel- und Serienfertigung, bruchunempfindlich bei großen Spantiefen und unterbrochenem Schnitt, selbst bei Werkstoffen mit hoher Zugfestigkeit
Form des Schaftes:	4-kant
Material:	HSSE
Norm:	DIN 4951
Schneidrichtung:	rechts

Ausführungen

Code	L (mm)	B (mm)	H (mm)	VE	Preis/VE
------	--------	--------	--------	----	----------

1820210	100	10	10	1 Stück	29,65 €
1820212	110	12	12	1 Stück	32,40 €
1820216	140	16	16	1 Stück	36,30 €
1820220	160	20	20	1 Stück	48,00 €