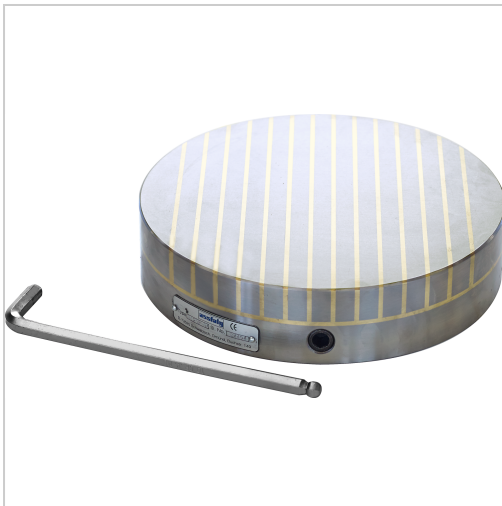




Permanent Magnetspannfutter mit paralleler Polteilung "PERMAMAX" D350x55mm

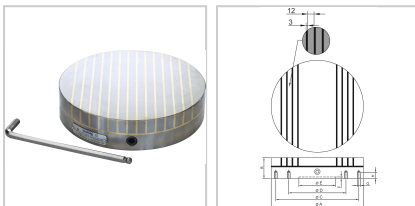


2.005,25 €

Preise exkl. MwSt. zzgl. Versandkosten

Artikelnummer: **25515350**

mittlere Bauhöhe bei sehr hoher Haltekraft, flüssigkeitsdichte, mechanisch EIN/AUS-schaltbar, Bearbeitung der Haftfläche bis max. 8 mm Tiefe (5 mm bei $D < 130$ mm), Werkstücke können spannungsfrei und schnell gespannt werden, Rundum-Bearbeitung, geringe Eindringtiefe der Magnetkraft (ca. 10 mm), da flaches Magnetfeld



Eigenschaften

B (mm):	55
Einsatz:	durch Feinpolteilung zum Aufspannen von dünnen und kleinen Werkstücken verwendet, insbesondere zum Flachs Schleifen und Innenrunds Schleifen, Drehen und Hartdrehen von dünnen Scheiben und Ringen
Haftkraft pro cm² (N):	100 - 140

Ausführungen

Code	H (mm)	Gewinde e	F (mm)	C (mm)	E (mm)	Gewicht t (kg)	A (mm)	D (mm)	VE	Preis/V E
------	--------	--------------	--------	--------	--------	-------------------	--------	--------	----	--------------

255151 00	12	M6	5		50	3,41	100	75	1 Stück	324,20 €
255151 60	12	M6	5	120	50	9	160	80	1 Stück	580,45 €
255152 00	12	M6	5	180	60	13	200	110	1 Stück	757,90 €
255152 50	12	M6	5	220	80	21	250	140	1 Stück	1.103,9 5 €
255153 00	16	M6	6	260	150	30	300	180	1 Stück	1.504,7 5 €
255153 50	16	M8	6	300	170	41	350	220	1 Stück	2.005,2 5 €