

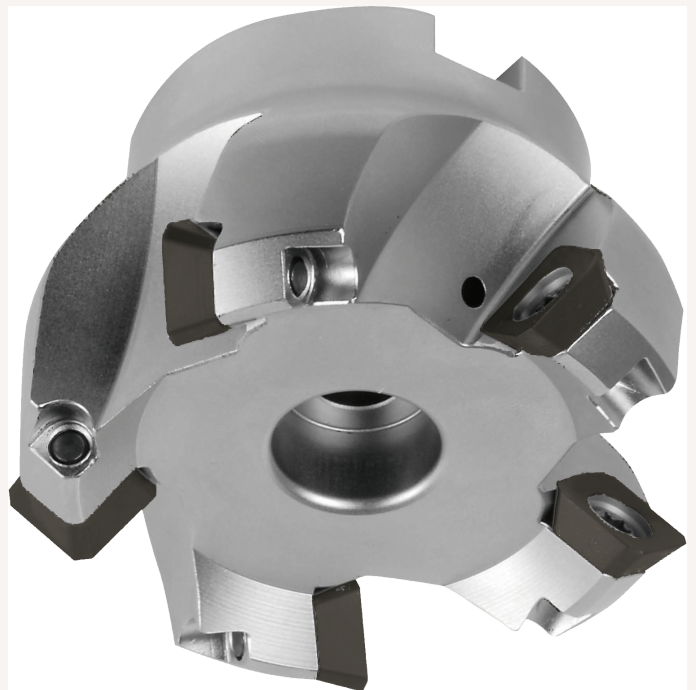


Aufsteck-Planfräser 45° Z6 IK für WSP SE..1204 D100mm

Art nr.: 170113100X6

stark positive Geometrie ermöglicht einen weichen Schnitt und niedrige Zerspanungskräfte, geringe Leistungsaufnahme für den Einsatz auf schwächeren Maschinen

348,20 €



Technische Spezifikationen