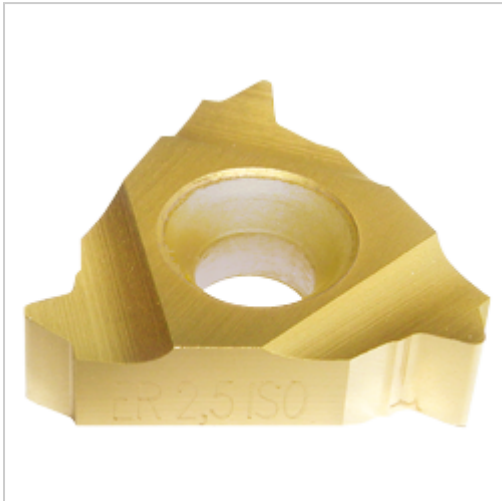




Gewindedrehplatte W 55° Vollprofil TiN 16 ER 19 W DSB35



17,40 €

Preise exkl. MwSt. zzgl. Versandkosten

Artikelnummer: **199211**

PVD-TiN beschichtete Feinstkornqualität, mit geschliffenem Gewindeprofil

Eigenschaften

Art des Gewindes:	Whitworth-Rohrgewinde G (BSP)/Whitworth BSW
Beschichtung:	TiN
Einsatz:	zum Außengewindedrehen rechts, für Gewinde BSW, BSF, G (BSP) und BSB
Hauptanwendung:	Stahl
Länge des Schneidkörpers (mm):	16
Schneidstoff:	DSB35
Spanbrecher:	Ja

Ausführungen

Code	ISO-Code	Steigung (mm)	VE	Preis/VE
199211	16 ER 19 W	19	1 piece	17,40 €
199212	16 ER 11 W	11	1 piece	17,40 €
199213	16 ER 14 W	14	1 piece	17,40 €