



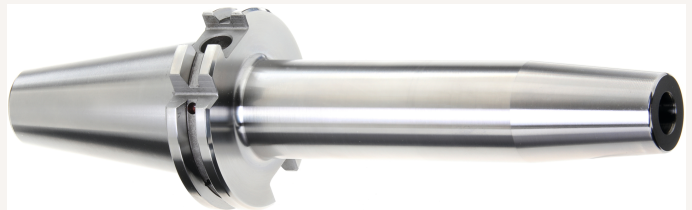
Schrumpffutter SK40 D16mm L200mm DIN69871 Form AD/B

Art nr.: 2347116X200

aus hochfestem Warmarbeitsstahl, schlanke Bauweise, hohe Rundlaufgenauigkeit von 0,003 mm, feingewuchtet, sichere Kraftübertragung, hohe Drehmomentübertragung, verzugsfrei durch optimale Wärmebehandlung, hohe Positionier- und Wiederholgenauigkeit, ab Durchmesser 6 mm mit Längeneinstellschraube, mit Bohrung für Balluff-Chips

Hinweis:

Schrumpffutter auf Anfrage auch in anderen Abmessungen und Spindelschnittstellen lieferbar!



95,00 €

Technische Spezifikationen