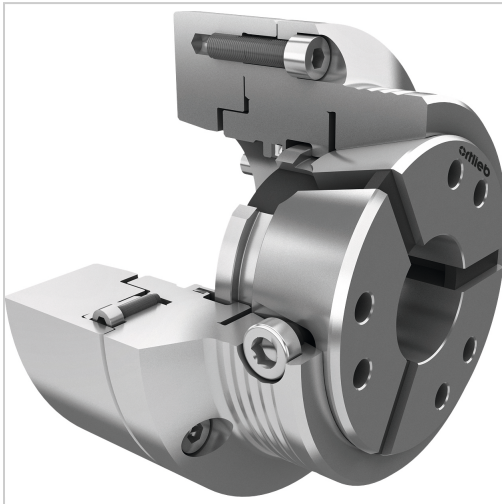




SPANNAX® Anschlagfutter mit vollem Durchlass Gr. 65 A2-5 D157

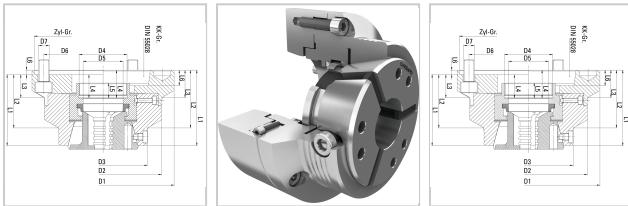


1.782,40 €

Preise exkl. MwSt. zzgl. Versandkosten

Artikelnummer: **22260065X5**

hochgenaue Axialreferenz der Werkstücke durch Niederzug auf Anschlag, spindelschonend durch geringe Fliehkräfte, kurze Umrüstzeiten auf Durchgang durch schnellwechselbaren Anschlag



Eigenschaften

Einsatz:

an CNC-Drehmaschinen, ideal für die Bearbeitung von Einlegeteilen und Stangenmaterial auf der Hauptspindel

Ausführungen

Cod	Größe	D3 (m)	D6 (m)	max. Drehzahl (U/min)	L1 (m)	D5 (m)	GeWINDE	L4 (m)	L6 (m)	L5 (m)	D1 (m)	L2 (m)	Schraubgröße	D2 (m)	L3 (m)	VE	Preis/VE

222 600 42X 5	GT4 2, KK A2- 5	100	104, 8	700 0	105	46	M54 x 1,5	36,5	16,5	17	132	68	M10 (4 x 90°)	-	-	1 Stü ck	1.60 5,90 €
222 600 42X 6	GT4 2, KK A2- 6	100	133, 4	700 0	105	46	M54 x 1,5	36,5	17,5	17	160	68	M12 (4 x 90°)	132	36	1 Stü ck	1.78 2,40 €
222 600 42X 140	GT4 2, ZYL 140	100	104, 8	700 0	90	46	M54 x 1,5	21,5	6	17	150	53	M10 (3 x 120 °)	132	15	1 Stü ck	1.99 2,00 €
222 600 65X 5	GT6 5, KK A2- 5	122	104, 8	600 0	112	68	M78 x 1,5	39	19	17,5	157	69	M10 (4 x 90°)	-	-	1 Stü ck	1.78 2,40 €
222 600 65X 6	GT6 5, KK A2- 6	122	133, 4	600 0	110	68	M78 x 1,5	37	17,5	17,5	157	67	M12 (4 x 90°)	-	-	1 Stü ck	1.82 7,60 €
222 600 65X 8	GT6 5, KK A2- 8	122	171, 4	600 0	114	68	M78 x 1,5	41	20	17,5	202	71	M16 (4 x 90°)	157	47	1 Stü ck	2.04 3,80 €
222 600 65X 140	GT6 5, ZYL 140	122	104, 8	600 0	112	68	M78 x 1,5	39	5	17,5	157	69	M10 (3 x 120 °)	-	-	1 Stü ck	2.04 3,80 €
222 600 65X 170	GT6 5, ZYL 170	122	133, 4	600 0	110	68	M78 x 1,5	37	5	17,5	180	67	M12 (6 x 60°)	157	13	1 Stü ck	2.07 8,00 €